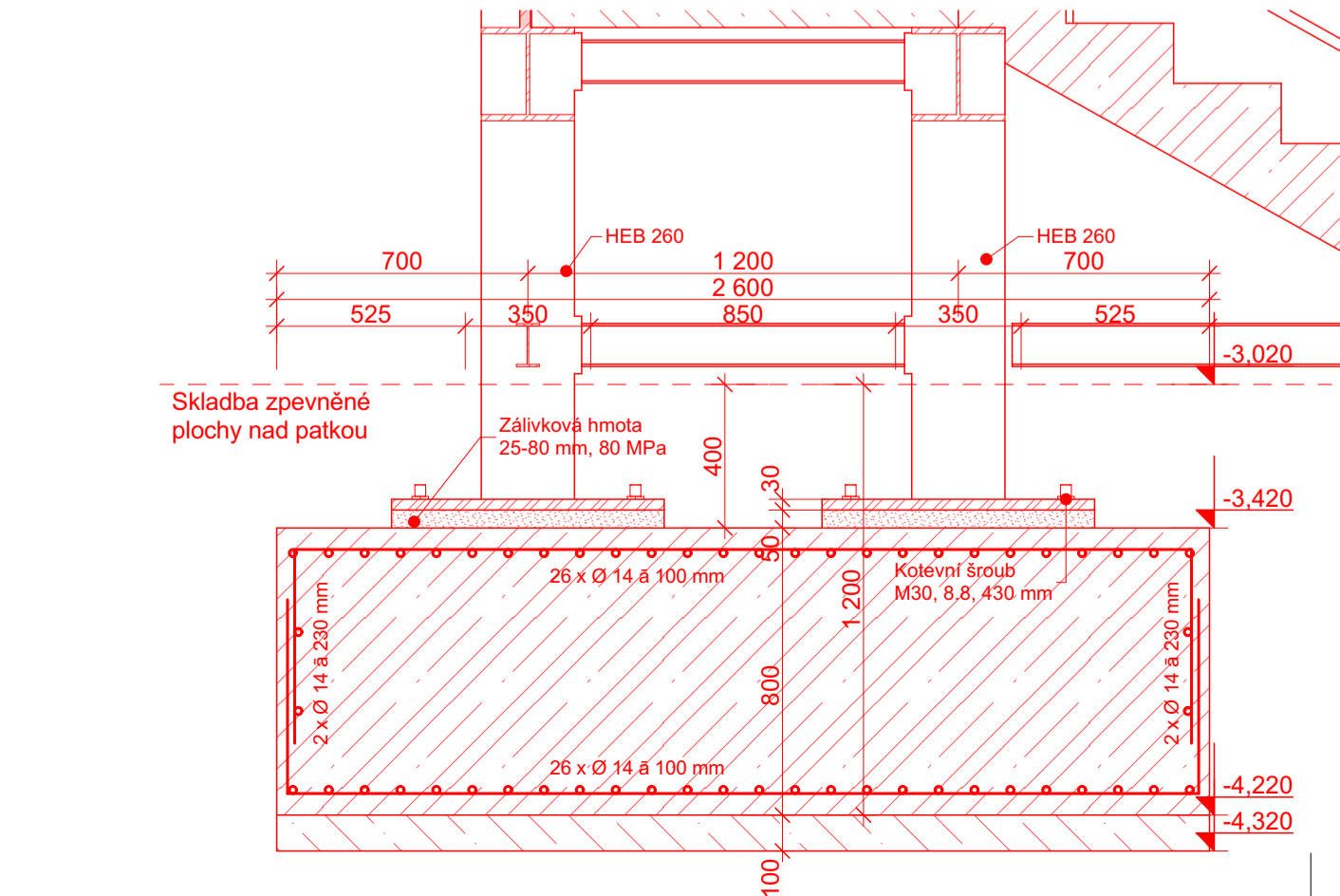


Z_01

Únikové schodiště

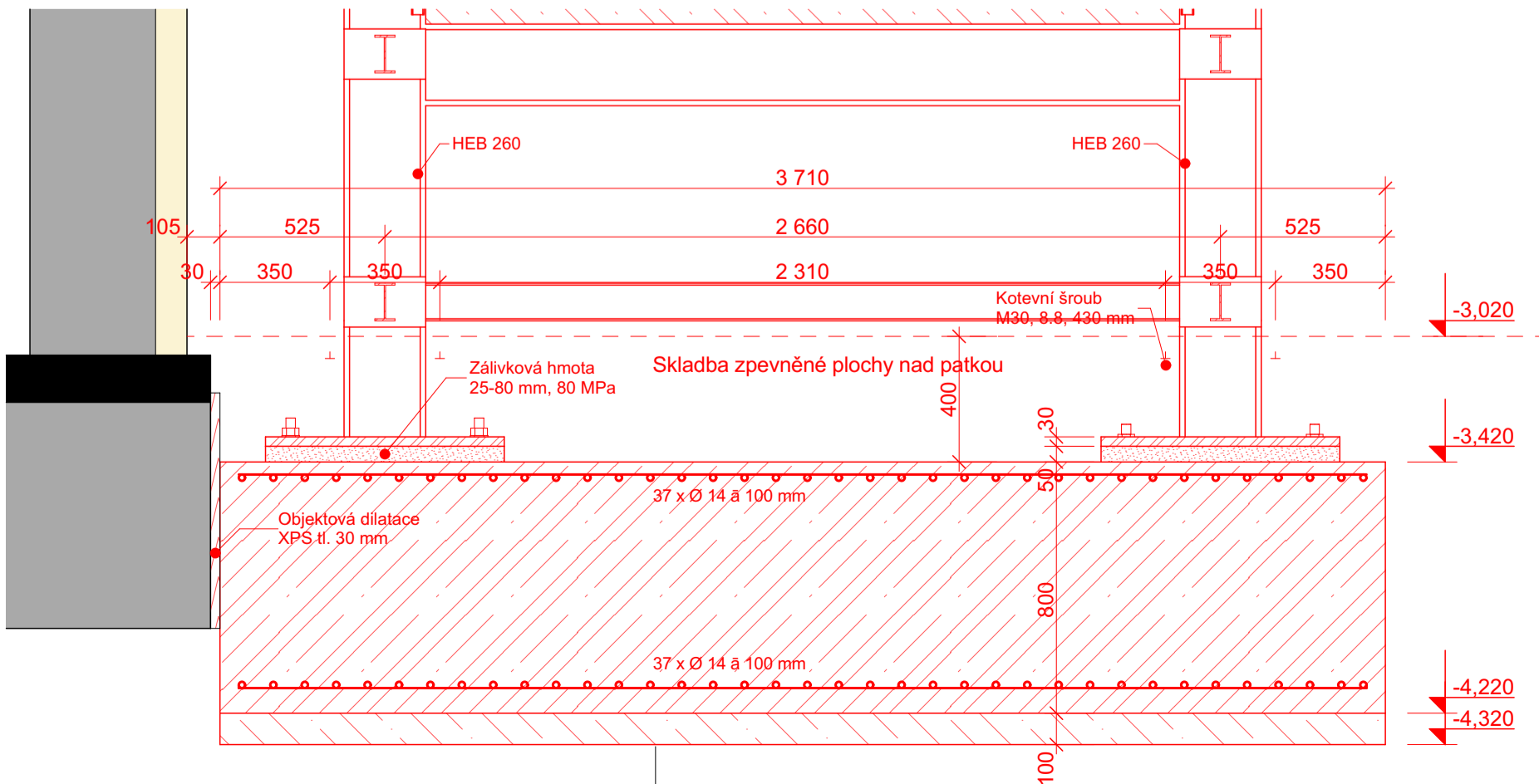
1:20



Z_02

Únikové schodiště

1:20



Legenda:

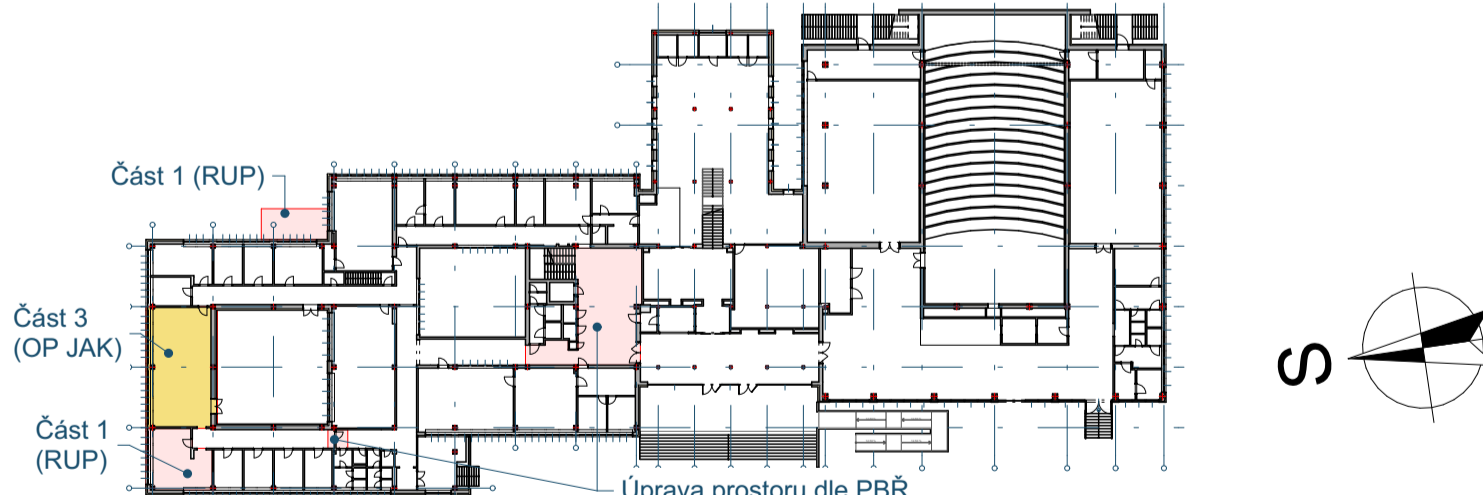
Stávající a nové konstrukce:

- Stávající nosné konstrukce - železobeton
1.PP - ŽB400 (vyšší části, ostatní ŽB300)
1.-4.NP - ŽB330
- Stávající nosné konstrukce - zdivo,
1.PP - cihly P150, malta M25
1.-5.NP - CDK-A-P100/1250-I, malta M25
schodiště, výtah zdivo, 1.PP -, cihly P150, CDM 150, malta M100,
1.-5.NP - CDM 100, malta M50
- Stávající nenosné konstrukce
- Zemina - původní terén
- Beton vyztužený
- Podkladní beton
- Ocel konstrukční
- Zálivková hmota
- Betonová dlažba


	POL.	Popis	Rozteč [mm]	Ø	Délka [m]	Počet [ks]	φ
P1	1.1		100	14	3,590	44	157,96
	1.2		230	14	6,000	8	48,00
	1.3		100	14	3,210	74	237,54
P2	2.1		100	14	3,590	44	157,96
	2.2		230	14	6,000	8	48,00
	2.3		100	14	3,210	74	237,54
Čistá délka					[m]	887,00	0,00
Stykování, prořez					[%]	10%	
Celková délka					[m]	975,70	0,00
Hmotnost					[kg/m]	1,21	
Hmotnost					[kg]	1 180,60	0,00
Celková hmotnost					[kg]	1 180,60	

Poznámka:

- Podkladní beton C12/15-XC1, tl. 100 mm
- Konstrukce patek
- Beton: C25/30-XC2 CZ, F.1-Cl 0,40-Dmax 16-53
- Ocel: B500B, Ø 14 mm
- Krytí: 50 mm
- Hloubka stávající základové spáry nebyla ověřována.



Revize	Popis revize	Datum	Podpis
--------	--------------	-------	--------

±0,000 = 1.NP m n.m., Balt p.v.			
Zodp. projektant: Ing. Jan Šubr	Projektant: Ing. Petr Ramík	Hlavní inženýr projektu: Ing. Petr Ramík	Generální projektant: 
Místo stavby: 17. listopadu 930/8, Olomouc, 779 00			RV projekt s.r.o.
Katastr:	k.ú. Olomouc-město, č. parcely st.1501, 94/71, 94/74		
Stavebník:	Univerzita Palackého v Olomouci, Křižkovského 511/8, Olomouc, 779 00		
Název stavby:	PF UPOL, Změna užívání vnitřních prostor budovy B, fáze 2		
Objekt:	D.1 - Budova B D.1.1 - Architektonicko stavební řešení		
Název výkresu:	Únikové schodiště Základy (část 1)		
	Datum 02/2023	Stupeň DPS	Číslo paré 2022_45.2-D.1.1_35
	Formát 8xA4		
	Měřítko		
Číslo výkresu			